

# 四日市の本

こんな魅力があったのか! 地元の「いいね!」を1冊に  
**四日市の本**  
**ぴあ**

まるごと  
 ぜんぶ



知れば知るほど  
 地元が好きになる

よそから来た人を連れてく店 餃子に牛乳って四日市ローカル?  
 おにぎりといえば桃太郎! 全国有数の酒どころ キンミヤ×ホッ  
 ピー=最強♥ 四日市の新☆お土産ブランド「洒水十貨店」 かぶ  
 せ茶生産、日本一! 土鍋の生産、日本一! ラブリー♥ここにゆうど  
 くん 今日ガツン!と“とんてき”気分 工場夜景に萌えまくり 夏  
 のお昼は大矢知素麺 久留倍官衙遺跡で古代にタイムワープ  
 土鍋と急須だけじゃない、萬古焼 日永うちわで扇ぐ心地よい風



四日市への  
 主要アクセス

**From名古屋**  
 近鉄名古屋駅から近鉄特急で約30分、  
 近鉄四日市駅下車

**From大阪**  
 ○新大阪駅から新幹線のぞみで約50分、  
 名古屋駅下車。近鉄名古屋駅から  
 近鉄特急で約30分、近鉄四日市駅下車  
 ○近鉄難波駅から近鉄特急で約1時間50分、  
 近鉄四日市駅下車

**From東京**  
 東京駅から新幹線のぞみで約1時間40分、  
 名古屋駅下車。近鉄名古屋駅から  
 近鉄特急で約30分、近鉄四日市駅下車

**By飛行機**  
 中部国際空港から三重交通高速バスで  
 約1時間25分、近鉄四日市(西のりば)下車

まるごとぜんぶ **四日市の本** 発行 四日市観光・シティプロモーション協議会  
 企画制作 ぴあ株式会社

※本誌の情報は2026年2月に取材したものです。その後の情報変更の可能性もあります。  
 ※万が一情報内容に誤りがありましても、弊社および掲載施設・店舗は責任を負いかねますので、直接ご確認のうえお出かけください。  
 ※本誌記事の無断掲載・放送は、固くお断りいたします。  
 ©ぴあ株式会社

※記載は閉館・閉店時間で、受付終了時間やラストオーダー時間のある場合があります。  
 ※表示がない場合でも、盆・年末年始等、時間や定休日変動する場合がございます。  
 ※金額は税込みです。一部税別の場合やサービス料等が別途必要となる場合がございます。









# 夜 ナイトプラン

夜も 四日市 ステイ

レーン

## 四日市コンビナート 夜景クルーズ

よっかいちコンビナートやけいクルーズ

千歳埠頭から出航し、塩浜・石原地区、午起地区、霞ヶ浦地区のコンビナート群を1時間かけて遊覧。海上からダイナミックで幻想的な工場夜景を望むことができる。四日市港の歴史などガイドによる解説も楽しい。

☎059-327-5377(株式会社第一観光営業本部内) ④四日市市千歳町37 埠頭ビル1階旅客ターミナル ⑤受付10:00~17:00(土日祝休)、現地集合18:40・出発19:00(イベント便は変更の場合あり) ⑥40分クルーズ大人5500円、小人5000円 ⑦あり ⑧近鉄四日市駅・JR四日市駅から無料送迎バスあり [MAP●P12 C3]

18:40

宿泊や食事をセットにしたお得なプランもある

## REDS' BURGER DINER 四日市駅前店

レッズバーガー ダイナー よっかいちえきまえてん

グルメバーガーが楽しめる人気のアメリカンダイナー。地元ベーカリーと開発したパンズ、できる限り地元産を使うという野菜や卵、独自配合の牛肉100%パテと、こだわりたっぷり!

☎059-325-6690 ④四日市市浜田町5-3 グリーンス四日市ビル1F ⑤11:00~15:00(LO 14:30)、17:00~22:00(LO 21:00)※土・日曜は11:00~22:00(LO 21:00) ⑥無休 ⑦なし ⑧近鉄四日市駅南口から徒歩2分 [MAP●P12 E5]



ダブルチーズバーガー1950円、ポテト230円。パンズにパテ、野菜とソースの四重奏を味わって

ダイナー 食

20:30

老舗 ラス

22:00

## Bar Vintage1998

バーヴィンテージ

創業25年、四日市を代表するオーセンティックバー。スタンダードはもとより、季節のフレッシュフルーツを使ったカクテルや、リモンチェッロなど自家製酒まで、多数取り揃えている。

その日の気分や好みに合わせて、お酒を提案してくれる ☎059-357-3221 ④四日市市諏訪栄町7-18 林ビル1F ⑤20:00~翌2:00(日曜は~24:00) ⑥不定休 ⑦なし ⑧近鉄四日市駅北口から徒歩3分 [MAP●P12 D5]

カウンターがメイン。オーナーの農田さんとの会話を楽しみに訪れる常連客も多い

ホテル

お すみな

23:00

## 都ホテル 四日市

みやこホテル よっかいち

地上70mの高さを誇る三重県を代表するシティホテル。全室にデュベスタイルのベッドを用意。1階ロビーのバルミエールは、17時以降、宿泊者専用ラウンジとして利用できる。

☎059-352-4131 ④四日市市安島1-3-38 ⑤IN15:00、OUT11:00 ⑥ツイン2名2万6620円~ ⑦37台(1泊1800円) ⑧近鉄四日市駅北口から徒歩3分 [MAP●P12 E5]

左上/17~22時はソフトドリンク・スナック類フリーのゲストラウンジに

## 磯津突堤

いそつとつてい

鈴鹿川の河口に位置する堤防で、対岸に昭和四日市石油のプラントを望める。噴き上がるフレアスタック(炎)や川面に煌めく工場光など、近未来的な雰囲気テンションUP。

④四日市市塩浜町 ⑤なし ⑥近鉄塩浜駅から徒歩25分 [MAP●P12 C3]

## 四日市ドーム前

よっかいちドームまえ

霞ヶ浦公園にある四日市ドーム前からは運河を隔てた対岸に、化学工場を中心とした夜景が広がる。風の穏やかな日は、水面に夜景が映り込むリフレクションの撮影もおすすめ。

④四日市市羽津甲5169 ⑤あり ⑥JR富田駅・近鉄霞ヶ浦駅から徒歩25分 [MAP●P12 B3]

## 垂坂公園・羽津山緑地

たるさかこうえん・はづやまりよくち

ハイキングコースやアスレチックなどが整備された自然豊かな公園。小高い丘の上に位置し、展望台からは昼は伊勢湾、夜は霞地区や塩浜地区の工場夜景が見渡せる。

④四日市市垂坂町 ⑤あり ⑥近鉄霞ヶ浦駅から徒歩20分 [MAP●P12 B3]

## 展望展示室「うみてらす14」 (四日市港ポートビル)

てんぼうてんじしつうみてらすフォーティーン

高さ100mのポートビルの最上階にある展望展示室。第3コンビナート、四日市ドーム、四日市テニスセンターが目の前に広がり、圧倒的なパノラマ感と迫力ある近景で工場夜景が観賞できる。四日市港を映像でわかりやすく案内するナビゲーションシアターなども。

☎059-366-7022 ④四日市市港2-1-1 ⑤10:00~17:00(土・日曜、祝日は~21:00) ⑥水曜(祝日の場合は開館) ⑦高校生以上310円 ⑧76台 ⑨JR富田駅から徒歩15分 [MAP●P12 B3]



聖地

工場夜景の



# 四日市の “夜”を楽しむ

## 四日市スポーツランド

よっかいちスポーツランド

自然に囲まれた全長1.2kmのコースに、31の木製遊具を設置したアスレチックは本格派！クライミングやぶらさがりロープウェイなど、スリル満点のポイントも。利用無料の展望台は見晴らしサイコー！BBQができるデイキャンプ場や夏季限定のちびっこプールも利用したい。

- ☎059-326-5415 ④四日市市桜町9868
- 🕒9:30~17:00(11~2月は~16:30)
- 🎫金曜(祝日の場合は翌月曜)
- 👤アスレチック大人800円、幼児~中学生500円
- 📍350台 ②東名阪四日市ICから車15分
- [MAP●P12 B1]

アスレチックにトライ！  
緑豊かなコースを大冒険



スノーバズライダー大人400円、小人200円、大人+幼児1組300円

## もみじ谷

もみじだに

百人一首に詠まれている紅葉の名所。古来、代々の藩主が保護し、今も約300株の紅葉と銀杏が群生する200mの美しい谷間だ。紅葉の山道を散策する途中には、水沢の茶畑や四日市市街と伊勢湾を望むこともできる。例年、紅葉のみごころは11月下旬~12月上旬。

- ☎059-329-2323(水沢地区団体事務所)
- ④四日市市水沢町
- 🕒見学自由 ②20台
- 📍近鉄四日市駅から宮腰口行きバス45分 終点下車すぐ
- [MAP●P12 B1]



古来、愛されてきた景観  
谷を包み込む紅葉が圧巻



▲紅葉の名所だが、新緑もおススメ

## 伊坂ダムサイクルパーク

いさかダムサイクルパーク

ダム湖をぐるりと囲む、全長3.6kmのサイクリングコースは爽快感バツグン！変速付きの自転車や2人乗りのタンデム自転車、子ども用自転車もあり、家族連れにも好評だ。カニ走りや最大6人まで乗れるユニークな変種自転車は、サイクル広場で乗ることができる。

- ☎059-364-1546 ④四日市市伊坂町157-2 ④9:00~17:00(11~2月は~16:30) ④金曜(祝日の場合は翌月曜)
- 🕒ダム周遊コース普通車2時間大人600円・中学以下400円、サイクル広場30分200円~※HPで要確認
- 📍229台 ②三岐鉄道平津駅から徒歩20分
- [MAP●P12 A3]



▲適度なアップダウンのモトクロスコースで運動不足解消



▲変り種自転車は、3歳以上30分400円・タンデム自転車は1時間600円

## 南部丘陵公園

なんぶきゅうりょうこうえん

自然豊かな丘陵地に広がり、園内は「北ゾーン」と「南ゾーン」からなる。「北ゾーン」には芝生広場や展望の小山、大型遊具、デイキャンプ場があるほか、梅林やバラ園など花の名所も。「南ゾーン」は小動物園やヤギの放牧場、巨大滑り台などがあり、ファミリーに人気だ。

- ☎059-354-8197(四日市市公園緑政課)
- ④四日市市西日野町・大字日永・大字泊村(北ゾーン)、波木町・貝家町(南ゾーン)
- 🕒入園自由 ②330台
- 📍近鉄四日市駅から壱川テニスコート行きバス22分「南部丘陵公園南」下車
- [MAP●P12 C2]



▶100品種500株が咲き誇るバラ園。見頃は5-6月と10-11月



▲展望の小山のふもとに大型遊具の広場がある

## 四日市市立博物館・プラネタリウム

よっかいちしりつはくぶつかん・プラネタリウム

環境がテーマの展示施設をはじめ、古代から江戸時代の暮らしを再現した時空街道など、四日市の歴史と歩みが学べる。注目は、1億4000万個以上の星を投影するプラネタリウム。学芸員による解説付きで、子ども向けのスペシャルプログラムも好評だ。

- ☎059-355-2700 ④四日市市安島1-3-16
- 🕒9:30~17:00
- 🎫月曜(祝日の場合は翌平日)・ほか整備休館あり
- 👤プラネタリウム大人550円、高大生390円、小中生210円 ①なし
- 📍近鉄四日市駅西口から徒歩3分
- [MAP●P12 E5]

最新型の投影機を導入した  
プラネタリウムは圧巻



宇宙からの視点で地球を観察できるコスミックギャラリー



住居や町の様子を原寸大で再現した時空街道



# おでかけスポット

スポーツ施設からレジャー施設まで充実の四日市。知的好奇心を満たすのも、自然に親しむのもよし！ 次の休みはどう過ごす？

## 末広橋梁(旧四日市港駅鉄道橋)

すえひろきょうりょう(きゅうよっかいちこうえきてつどうきょう)

四日市港近代化の担い手として昭和6年(1931)に完成。現役で使われている鉄道可動橋としては日本最古で、JR貨物の貨物列車が1日最大5往復する。全長約58m・幅約4m、中央の桁部分の長さは16.6m。ワイヤで巻き取られ跳ね上がる仕組みで、基本的に平日3回、橋桁が上がる。

- ☎059-354-8238(四日市市文化課)
- ④四日市市末広町
- 🕒外観見学自由(路線内立入禁止)
- ①なし
- 📍JR四日市駅から徒歩20分
- [MAP●P12 C3]



▲橋脚上に立つ高さ15.6mの鉄塔頂部からワイヤで巻き取り、桁を80度に跳ね上げる。国の重要文化財

## 久留倍官衙遺跡公園

くるべかんのいせきこうえん

飛鳥・奈良時代から平安前期の役所跡と考えられ、当時の体制を伝える貴重な遺跡として、四日市初の国の史跡に指定された。遺構を復元整備した公園内には、くるべ古代歴史館があり、古代衣装体験や木簡体験などもできる。

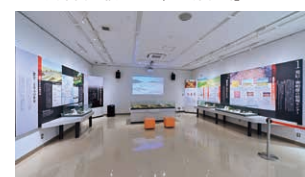
- ☎059-365-2277(くるべ古代歴史館) ④四日市市大矢知町2323-1 ④くるべ古代歴史公園6:00~20:00(10~3月は7:00~18:00)、くるべ古代歴史館9:00~17:00(入館は~16:30) ④くるべ古代歴史館は月・火曜(祝日の場合は休館日ではない翌平日) ※くるべ古代歴史公園は無休 ②20台
- 📍三岐鉄道大矢知駅から徒歩15分 [MAP●P12 A3]



▲市街地を見下ろす小高い丘に広がっている



▲正面東門を復元した「八脚門・櫓」



▲くるべ古代歴史館の展示の様子

## 味の素(株) 東海工場 見学コース

あじのもとこうかいこうりょうけんがくコース

発売以来50数年、家庭の味を支えてきた調味料「ほんだし®」。原料へのこだわりや製造工程などを「ほんだし®タイムズ」の新聞記者になって学ぼう。みそ汁試飲や本物のかつお節削りなど「ほんだし®」を五感で体験できるコンテンツが満載！見学後にはオリジナル新聞が完成！

- ☎0120-170-153 ④四日市市大字日永1730
- 🕒電話受付/平日8:30~12:00、13:00~16:30(見学はHPより要予約)
- ①あり ②近鉄海山道駅西口から徒歩10分
- [MAP●P12 C3]



▲本物のかつお節を削ってみよう



▲だしを堪能！自分でつくるみそ汁体験！

▲タブレットを使って新聞を完成させよう

「ほんだし®」の  
おいしきのエッセンスに迫る！

国の史跡に指定される  
伊勢国朝明郡の役所の遺跡